

## ПРИЛОЖЕНИЯ

Таблица 3.1

### Справка за прием на студенти във ВСУ “Л. Каравелов”

№	Форма на обучение	уч. 2012 / 2013 г.							уч. 2013 / 2014 г.							уч. 2014 / 2015 г.						
		Строителен факултет		Архитектурен факултет			Колеж по строителство		Строителен факултет		Архитектурен факултет			Колеж по строителство		Строителен факултет		Архитектурен факултет			Колеж по строителство	
		<u>предложение</u> прием		<u>предложение</u> прием			<u>предложение</u> прием		<u>предложение</u> прием		<u>предложение</u> прием			<u>предложение</u> прием		<u>предложение</u> прием			<u>предложение</u> прием			
		бакалаври	маг сл бак	САСС	архитекти	маг сл бак	ССС	СДС	бакалаври	маг сл бак	САСС	архитекти	маг сл бак	ССС	СДС	бакалаври	маг сл бак	САСС	архитекти	маг сл бак	ССС	СДС
1.	редовна	$\frac{100}{77}$		$\frac{30}{37}$	$\frac{30}{35}$		$\frac{10}{-}$	-	$\frac{160}{43}$		$\frac{30}{16}$	$\frac{30}{31}$		$\frac{20}{-}$	-	$\frac{160}{17}$		$\frac{30}{8}$	$\frac{60}{46}$		$\frac{20}{-}$	-
2.	задочна	$\frac{60}{80}$	$\frac{6}{7 + 71}$			$\frac{0}{7 \text{ пл.}}$	$\frac{20}{-}$	-	$\frac{80}{71}$	$\frac{6}{7 + 79}$			$\frac{0}{9 \text{ пл.}}$	$\frac{20}{-}$	-	$\frac{80}{68}$	$\frac{6}{6 + 83}$				$\frac{20}{-}$	-

**СПРАВКА**

за резултатите от конкурсните изпити /основни/ в кандидатстудентската кампания 2014 г.  
степен „бакалавър”, „магистър” и „професионален бакалавър”

Оценка	Математика		Оценка	Рисуване - 1		Рисуване - 2	
	брой	%		брой	%	брой	%
2.00	8	13,79	2.00	1	2,44		
3.00	6	10,34	3.00	14	34,15	11	26,83
3.20	10	17,24	3.25	1	2,44	6	14,63
3.40	4	6,90					
3.60	2	3,45	3.50	3	7,32	3	7,32
3.80	3	5,17	3.75	3	7,32	2	4,88
4.00	9	15,52	4.00	2	4,88	2	4,88
4.20	3	5,17	4.25	5	12,20	4	9,76
4.40	3	5,17					
4.60	4	6,90	4.50	5	12,20	3	7,32
4.80	3	5,17	4.75	2	4,88	1	2,44
5.00	2	3,45	5.00	2	4,88	2	4,88
5.20			5.25	3	7,32	3	7,32
5.40	1	1,72					
5.60			5.50			4	9,76
5.80			5.75				
6.00			6.00				
Общо	58	100		41	100	41	100
Ср. успех		3,496			3,970		3,939

## СПРАВКА

за класиранията на кандидат-студентите за учебната 2014/2015 г.  
степен “бакалавър” и “магистър”

Обучение	специалност	план	От първата сесия математика и рис. 1 и 2 ч.				От втората сесия през м. юли								Трето – допълнително класиране след 01. 09.2014 г.				Окончателно			
							Първо класиране				Второ класиране											
			план	Класирани	записани	%	класирани	мин. бал	записани		класирани	мин. бал	записани		класирани	мин. бал	записани		класирани	мин. бал	записани	
									бр.	%			бр.	%			бр.	%			бр.	%
редовно	ССС	160	80	27	5	3,12	56	9,00	6	3,75	42	9,60	2	1,25	4	10,68	4	2,50	129	9,00	17	10,63
	САСС	30	15	2	2	6,67	11	9,84	2	6,67	2	11,01	2	1,25	2	16,05	2	6,67	17	9,84	8	26,67
	Архитектура	60	44	44	16	26,67	32	10,25	10	16,67	25	9,20	15	25,00	4	15,10	4	6,67	105	9,20	45	75,00
заочно	ССС	80	40	7	16	20,00	37	9,00	18	22,50	7	11,34	7	8,75	26	9,00	26	32,50	77	9,00	67	83,75
общо		330	159	80	39	11,82	136		36	10,91	76		26	7,88	36		36	10,91	328		137	41,52

**Класиране на кандидат-студенти за учебната 2014/ 2015 г.  
в Колежа по строителство**

Обучение	специалност	план	Първо класиране				Второ класиране				Трето класиране				Окончателно			
			класирани	мин. бал	записани		класирани	мин. бал	записани		класирани	мин. бал	записан и		класирани	мин. бал	записани	
					бр.	%			бр.	%			бр.	%			бр.	%
редовно	ССС	20	-	-	-	-	-	-	-	-	-	-	-	-	-	-	-	
задочно	ССС	20	1	4,12	-	-	-	-	-	-	-	-	-	1	4,12	-	-	

## СПРАВКА ЗА БРОЙ СТУДЕНТИ ЗА УЧЕБНАТА 2013/2014 г. (към 22.11. 2013 г.)

СТРОИТЕЛЕН ФАКУЛТЕТ				АРХИТЕКТУРЕН ФАКУЛТЕТ				КОЛЕЖ ПО СТРОИТЕЛСТВО	
РЕДОВНО ОБУЧЕНИЕ		ЗАДОЧНО ОБУЧЕНИЕ		РЕДОВНО ОБУЧЕНИЕ				РЕДОВНО ОБУЧЕНИЕ	
ССС				САСС		АРХИТЕКТУРА		ССС	
I курс:	45	I курс:	76	I курс	16	I курс	36	I курс	-
I курс (Турция):	13								
II курс:	70	II курс:	69	II курс	27	II курс	44	II курс	-
II курс (Турция):	23								
III курс:	85	III курс:	48	III курс	29	III курс	49	III курс	4
III курс (Турция):	17								
IV курс:	91	IV курс:	49	IV курс	33	IV курс	62	<b>Всичко: 4</b>	
IV курс (Турция):	35								
	379	V курс:	34	<b>Всичко: 105</b>		V курс:	57		
						VI курс:	51		
дипломанти (в срок)	6	Инд. обучение	2			<b>Всичко: 299</b>			
дипломанти (отчислен с право на дипломиране)	4	дипломант (в срок)	2						
<b>Всичко:</b>	<b>389</b>	<b>Всичко:</b>	<b>280</b>						
<b>„магистър” след „бакалавър” СССР:</b>								<b>Дипл. 3</b>	
<b>Задочно I курс: 67</b>				<b>„ОАН” Задочно:</b> магистратура – I година: 8					
<b>Задочно II курс: 61</b>		<b>Редовно II курс: 2</b>		магистратура – II година: 7					
<b>128</b>		<b>2</b>		<b>Всичко: 15</b>					
дипломант (отчислен с право на дипломиране) – 3				дипломант (в срок 1					
<b>Всичко: 136</b>									
<b>Всичко студенти от СФ (редовно + задочно) : 802</b>				<b>Всичко студенти от АФ (САСС + АФ) : 420</b>				<b>Всичко студенти от КС: 7</b>	
<b>РЕДОВНО ОБУЧЕНИЕ: 379+ 105 + 299 + 4 +2 = 789</b>									
<b>ЗАДОЧНО ОБУЧЕНИЕ: 278 + 128+ 15 = 421</b>									
<b>ОБЩО СТУДЕНТИ: 1210</b>									
<b>Дипломанти в срок и отчислени 19</b>									
<b>ВСИЧКО:1229</b>									
<b>ДОКТОРАНТИ: 24 (от тях 6 редовна докторантура и 18 задочна)</b>									
<b>ОКС „ДОКТОР” отчислен с право на защита – 12</b>									
<b>ОБЩО: 1265</b>									

**СПРАВКА**

за броя на студентите задочно обучение за учебната 2013/2014 г.

курс	Записани в началото на уч.2013/14 г.	Записват се с успешно положени изпити	Записват условно	Приети от друго ВУ	Преместени от Колежа по строителство	Преместени от задочно в редовно обучение	Преместени от редовно в задочно обучение	Възстановяват студентските си права	Отстранени и прекъснали за определен срок	Отписани по собствено желание	Всичко след последната изпитна сесия /в началото на уч. 14/15 г./
					степен "бакалавър"						
I	78						2	8	21	12	75
II	69	19	44	2			8	8	37	8	64
III	48	1	18	1			4	27	23	6	63
IV	49	5	23	2	1		1	30	15	3	49
V	34		19	1			1	23	32	4	47
	<b>278</b>										<b>298</b>

## СПРАВКА

Таблица 3.6.1

## за резултатите от учебния процес през учебната 2013/2014 г.

Група	I семестър					Среден успех	II семестър							Среден успех	Годиш. успех
	ЛААГ	МА-1	ИГ	Инф.	ТЧ		ДГ	Уч.пр.	ГД	З.ез.	МА-2	СМШ	Хим.		
101	3.50	3.00	3.39	3.22	4.89	3.60	3.00	4.89	4.28	5.22	2.89	4.28	3.83	4.06	4.47
102	3.07	2.87	3.33	2.93	4.47	3.33	2.53	4.27	4.13	4.27	2.53	4.20	2.87	3.54	4.01
															4.24

Група	I семестър					Среден успех	II семестър							Среден успех	Годиш. успех
	ДУТВ	Физ.	ТМХ	ОКФК	ЗПБК		СМ	Сгр.	ПЖС	СтС	СИД				
							к.пр.	изп.	к.пр.	изп.					
201	2.97	4.56	3.29	5.32	5.26	4.28	2.85	4.62	3.53	3.97	3.35	3.94	5.53	3.97	4.13
202	2.55	3.86	2.93	4.93	5.17	3.89	2.59	3.41	3.21	3.03	3.41	3.28	5.34	3.47	3.68
															3.90

Група	I семестър						Сред. успех	II семестър							Сред. успех	Общ успех		
	СМИ	ЗМФ	ИИ	СтС	пр.	изп.		ТЕУД	АСКП	СтБ	ИКС	БХТ	ПТП					
										пр	изп.							
301	3.43	2.95	3.33	3.29	4.90	4.48	4.00	3.77	3.52	2.71	3.19	2.67	4.48	4.62	5.95	3.88	3.82	
302	3.32	3.28	2.32	2.44	4.20	3.84	3.68	3.30	2.56	2.60	2.56	2.56	4.16	4.56	5.80	3.54	3.42	
303	3.74	3.37	2.33	2.37	4.59	4.15	3.41	3.42	2.89	2.85	3.00	2.78	4.00	4.48	5.81	3.69	3.56	
																		3.60

Група	Учебни дисциплини										Сред. успех	Учебни дисциплини										Сред. успех	Общ успех
	СтБК	СтК	ТСП	ТДР	СИД	Мостове	ДПК	ПБС	ОРС	Стр.М		ОИСК	ПНУС	СИД									
	пр	изп	пр	изп	пр	изп		пр	изп		пр	изп		пр.	из								
401	2.86	2.36	3.21	2.54	3.46	2.96	4.14	4.61	2.39	2.36	3.09	3.82	2.82	3.29	3.54	3.43	3.93	2.93	3.89	5.18	3.65	3.37	
402	2.62	2.21	3.59	2.90	3.52	3.28	4.17	4.86	2.07	2.10	3.13	3.79	3.97	3.79	3.90	3.34	3.55	3.21	4	5.28	3.87	3.50	
403	2.14	2.04	2.96	2.39	3.46	3.07	4.04	5.04	2.18	2.21	2.95	3.39	3.43	3.54	4.11	3.21	3.11	3	3.79	5.00	3.62	3.29	
																							3.39

## СПРАВКА

За резултатите от учебния процес през учебната 2013/2014 г. – Архитектурен факултет

Архитектура

Архитектура I курс 2013 / 2014	I семестър										II семестър												ср. год. усп.		
	ВАП	ОАрхК	ОабК	Сгр.1	Мат.	ДГ	ИИ-1	Рис1	Мод1	ИД1	ОАрхК	Сгр1	Сгр2	ВАП	СМИ	ИИ-2	СФ	Рис-2	Мод-2	ИД	УП сгр	УП рис		II сем	
учебен план №3887/20.10.2011 г.	И	то	то	И	И	И	И	то	то	бо	I сем	КП	КЗ	И	КЗ	И	И	И	то	то	то	УП сгр	УП рис	II сем	ср. год. усп.
106 група	4.50	5.13	5.88	4.63	2.94	4.19	3.50	5.44	5.56		4.64	4.67	5.73	5.20	5.60	4.13	4.40	4.53	5.07	5.47	5.40	4.33	5.87	5.03	4.86
107 група	4.56	5.11	5.56	4.17	3.11	3.67	3.33	4.63	5.11		4.14	4.63	4.95	5.05	5.89	4.26	3.63	4.89	4.53	4.63	5.21	4.68	5.68	4.84	4.49

Архитектура II курс 2013 / 2014	III семестър										IV семестър									ср. год. усп.	
	АП 1	ЖСгр	ОСгр	Сгр2	Сгр3	Гд	ИАДА	2D	ИД3	АП 2	АП 3	Сгр3	СМех1	ЕЕФА	АКПр	ИСрА	ИД4	УПгд	IV сем		
учебен план №3887/20.10.2011 г.	КП	И	И	КЗ	И	И	И	то	то	III сем	КП	КП	КЗ	И	И	то	И	то	то	IV сем	ср. год. усп.
206 група	5.24	4.67	5.05	5.33	4.57	4.29	3.81	4.86	5.00	4.76	4.86	5.14	4.52	4.62	4.81	4.48	3.43	5.33	4.71	4.66	4.71
207 група	5.00	4.52	4.78	5.57	3.39	4.48	3.39	4.04	4.78	4.44	4.91	4.74	5.43	4.22	4.61	3.78	2.70	4.83	4.57	4.42	4.43

Архитектура III курс 2013 / 2014	V сем.										VI сем.												ср. год. усп.			
	АП-4	АП-5	Агр Сгр	Инт1	ГрД	АК-1	СМех2	ИА15-18	КРИ	ИД5	АП6	АП-7	Гр1	ПрСгр1	АК1	АК2	СтБК	Сти ДК	ИБА	КЗДВ	ИД6	УПгр		УПИба	VI сем	
УП №3887/20.10.2011	КП	КП	И	И	И	И	И	то	то	V сем	КП	КП	И	И	КП	И	И	бо	И	то	то	то	то	VI сем	ср. год. усп.	
306 група	5.07	5.00	5.53	5.60	5.53	4.40	5.60	4.67	5.73	6.00	5.31	4.93	5.36	4.50	5.29	5.36	5.07	3.64		4.71	4.86	5.86	6.00	5.36	5.08	5.25
307 група	4.96	4.92	4.92	5.24	5.04	3.96	4.08	3.56	5.20	6.00	4.60	4.83	5.04	3.88	4.17	5.04	4.33	3.13		3.30	3.58	5.25	5.13	5.13	4.39	4.63

Архитектура IV курс 2013 / 2014	VII сем.										VIII сем.												ср. год. усп.	
	АП-8	АП-9	Град2	ПрС2	АК2	СтДК	ИСА	СоцА	ИД5	ИД6	АП-10	АП-11	ОАрхН	ЛА	ТИСС	ТА	ИД7	ИД8	УП рез	Стаж	VIII сем			
УП №4892/02.12.2009 г.	КП	КП	И	И	КП	И	И	И	то	то	VII сем	КП	КП	И	И	И	пр.	И	то	то	УП рез	Стаж	VIII сем	ср. год. усп.
406 група	4.74	5.26	5.59	5.04	5.11	4.56	5.37	5.00	5.39	5.46	5.16	5.15	5.65	4.81	5.54	5.12	5.46	5.81	5.81	5.65	6.00	5.85	5.53	5.37
407 група	4.65	5.26	5.48	4.78	5.22	4.57	5.22	4.65	5.46	5.63	5.10	4.57	5.22	4.48	5.41	4.87	5.17	5.48	5.70	5.65	5.65	5.39	5.21	5.15



Архитектура IV курс 2013 / 2014 УП №4892/02.12.2009 г.	VII сем.													VIII сем.										VIII сем	год. Усп.			
	АП-1 вак. Селище	АП-5 многофам. Жил. Сграда	Основи на абстр. К-я	Пром. Сради 2	Аграрни сгради	Обществени сгради	ИИ 1	Графичен диз.	Информатика 3	Рисуване/ Моделиране	ИД3	ИД6	VII сем	АП-7 агр. Сгр.	АП-9 Пром. Сгр. 2	Сгр. 4	Енергоэф. Архитектура	ИСрАрх.	ОАрх. Н	Информатика 4	ИД рис/мод	ИД 4	УП по сгр.			УП градоустр.	тоУП рез	Стаж
	КП	КП	И	И	КП	И	И	то	то	то	то	то	то	КП	КП	И	И	И	И	И	И	то	то			то	то	то
<b>408 група /Архитектура след САСС/</b>	5.5 6	5.7 8	5.5 6	5.3 3	5.7 8	6.0 0	4.1 1	5.8 9	5.4 4	5.8 9	6.0 0	5.8 9	5.6 0	5.3 3	5.4 4	5.3 3	6.0 0	3.2 2	4.3 3	3.2 2	5.4 4	5.7 8	6.0 0	5.5 6	6.0 0	5.8 9	5.2 0	5.4 0

Архитектура V курс 2013 / 2014 УП №4892/02.12.2009 г.	IX сем.								X сем.										X сем	год. Усп.
	АП12	АП13	ИнтII	Ест.	Екол.	ОрС	ИД9	IX сем	АП14	АП15	НвАрх	ТУ	ПрПроф	ТС	ИД10	ФВС				
	КП	КП	И	И	И	И	то	КП	КП	И	И	И	И	И	И	то				
<b>506 група</b>	5.08	5.21	6.00	5.58	5.58	4.25	5.21	5.27	5.30	5.13	5.48	5.39	6.00	4.17	5.96	6.00	5.43	5.38		
<b>507 група</b>	5.00	5.05	6.00	5.40	5.50	3.85	5.05	5.12	5.72	4.89	5.44	5.39	6.00	4.05	5.95	6.00	5.06	5.09		

Архитектура V курс 2013 / 2014 УП №4892/02.12.2009 г	IX семестър										X семестър										X сем	год. Усп.
	АП-4 Обществени сгр. II	Градоустройство II	Социология в архит.	История на съвр. Арх.	Интериор II	Екология 8/ 5	Естетика 5/ 8	Граф. Дизайн	ИД 6	ИД 9	IX сем	АП 10 Градоустройство II	АП 14 Преддипломен проект	АП 15 Инт. II общ. Сгр.	Новости в архит.	Теория на архитектурата	Териториално устройство	ИД 8	ИД 10	УП градоустройство		
	КП	И	И	И	И	И	И	то	то	то	КП	КП	КП	ТО	И	И	то	то	то			
<b>508 група /Архитектура след САСС/</b>	5.85	5.31	5.38	5.62	5.77	5.23	5.23	5.54	6.00	6.00	5.59	4.77	5.62	5.31	5.77	5.38	5.62	5.85	6.00	5.46	5.48	5.54

Архитектура VI курс	Дипломна работа			Среден успех от:		
	Дипломен проект	Защита на дипл. пр.	Държавна клаузура	Курса на обучение	Дипломна работа	ОБЩ успех
<b>2013-2014 уч. год.</b>	4.96	5.12	4.01	4.97	4.70	4.84

## Строителство и архитектура на сгради и съоръжения

САСС, 1 курс, 2013/14 уч. г. №3888/20.10.201 1 г.	I сем.											II сем.											ср. год. усп.				
	ЛAA Г	МА I	OАбстрК		OАрх К	ИИ	Сгр 1	BA П	ДГ	Рис I	ЗЕ	I сем. .	СМИ		СФ	Сгр I	СгрI I	OАрх К	МА II	ИАД А	ММ I	Рис II		ГД	УП ГД	З Е	II сем. .
	И	И	то	КЗ	то	И	И	И	И	то	бо		И	КЗ	И	КЗ	И	КП	И	И	то	то		И	то	бо	
<b>102 група</b>	3.64	3.0 7	4.7 9	5.5 7	5.00	3.2 1	4.14	4.00	3.5 7	5.00		4.2 0	3.0 0	3.2 1	4.2 9	5.8 6	4.86	5.79	3.0 0	3.00	4.5 7	4.7 9	4.5 0	5.93		4.4 0	4.3 0

САСС, 2 курс, 2013/14 уч. г. №3888/20.10.2011 г.	III семестър										IV семестър											Среден год. Успех		
	Сгр.2	AK 1	ТМех	2D	ТИСС	ЖСгр	ММ2	ИСрА	ЗЕ	III сем.	АП- 1	ОСгр	СМех1		СМ		ИА15- 18	Стб	AKI	AKII	ИГ		ИД1	IV сем.
	КЗ	И	И	то	то	И	то	И	то		КП	И	И	КЗ	И	КЗ	И	бо	КП	И	то		то	
<b>203 група</b>	5.12	4.08	4.46	3.96	4.42	3.96	4.85	2.92	4.74	4.28	5.00	4.96	3.64	3.71	2.45	2.82	4.08		3.85	4.12	3.96	5.62	3.84	4.06

САСС 3 курс 2013-2014 г. №3888/20.10.201 1 г.	V сем.											VI сем.											ср. год. усп.					
	АП 2	Стоб		AK 2	СМех2		ЗМФ		ИБ А	ТСУ Г	Ст К	V сем.	АП 3	AKП р	СтК		ТСП		ВмИА П	ПрАСг р	ЛАО			АОСг р	Стб К	ИД 2	Пр. П- ка	VI сем.
	КП	И	КП	КП	И	КЗ	И	КП	И	И	бо		КП	то	И	КП	И	КЗ	то	И	то	КЗ		то	бо	то	ка	
<b>304 гр.</b>	5.4 1	3.1 9	3.7 0	5.6 3	4.4 4	4.4 4	3.0 7	3.1 1	3.8 1		4.30	4.1 1	5.4 6	4.59	3.6 7	3.6 3	4.5 2	4.2 2	5.11	4.93	5.7 0	5.4 2	4.07		4.5 9	5.8 1	4.7 0	4.4 1

САСС 4 курс 2013- 2014 г. УП №4893/02.12.2009 г.	VII сем.											VIII сем.							ср. год. усп.			
	АПIV	ИДиз		Стмб К		ОС		ТДР	ППС		ОИСК	Стр3	ИД-2	VII сем.	ДК		СтрМ	ИкСтр		ФВС	Пред. стаж	VIII сем.
	КП	И	КП	И	КП	И	КП	И	И	КЗ	то	то	то		И	КП	И	И		то		
<b>404 група</b>	4.80	5.36	4.56	3.64	3.40	3.52	3.68	4.52	2.92	3.08	3.60	4.84	4.88	4.06	4.64	4.04	3.96	3.60	5.84	3.88	4.33	4.19

**Колеж по строителство****СПРАВКА**

за резултатите от учебния процес през учебната 2013/2014 година

	I семестър								II семестър						Среден успех	Год. ср. успех	
	Дисциплини								Дисциплини								
III курс	ТСП		ССII	ЗМФ		ИИ		Ср. усп.	Орг. на строит.		БХТ	Правна и н.ур.	СТБ		Икон. стр.	СИД II	
	к.пр.	изп.	изп.	к.пр.	изп.	к.пр.	изп.		к.пр.	изп.	т.о.	т.о.	к.пр.	изп.	изп.	т.о.	
																-	-

**Забележка:** През отчетната година не е провеждан учебен процес

Таблица 3.7

## Справка за защитата на дипломните проекти за уч. 2013/14 г.

Специалност	Степен	Форма на обучение	Брой защитили	Средни оценки		
				Дипломен проект	Защити	Общо
ССС	бакалавър	редовна - ред. с.	38	5,48	4,83	5,16
		редовна – попр. с.	19	5,10	4,74	4,92
		редовна – Р.Т р. с	32	4,32	3,50	3,91
		редовна – Р.Т п. с.	4	3,00	3,00	3,00
		задочна - ред. с.	14	5,00	4,79	4,90
		задочна – попр. с.	12	4,83	4,88	4,86
САСС	бакалавър	редовна	18	5,36	5,31	5,34
Архитектура	магистър	редовна - ред. с.	8	5,25	5,19	5,22
		редовна - попр. с	7	5,29	5,21	5,25
ССС	маг. след бакалавър	задочна	10	5,80	4,90	5,35
ССС	проф. бак.	редовна – попр. с	2	пр. изп. 5,00	т. изп.4.00	4,50
		всичко	164			

Таблица 3.8

## Справка за академичния състав на ВСУ “Л. Каравелов”

	Хабилитирани преподаватели			Нехабилитирани преподаватели				Всичко
	Професори	Доценти	Общо	Със степен “доктор”	Без степен	Без академична длъжност	Общо	
Към 26.11.2013 (ОТД, доп. и гост-преп.)	17/8	32/26	49/34	9/9	45/44	8/7	62/60	111/94
Към 26.11.2014 (ОТД, доп. и гост-преп.)	18/9	25/22	43/31	13/12	37/37	6/5	56/54	99/85

**Забележка:** В числител е общият брой преподаватели, в знаменател – брой преподаватели на основен трудов договор.

Таблица 3.9.1

## Възрастова и квалификационна структура на академичния състав

Научно звание	Брой	Възрастов състав, броя					Средна възраст
		до 39 г.	40–49 г.	50–59 г.	60–69 г.	над 69 г.	
Професори	18	-	1	1	9	7	68.61
Доценти	25	1	5	9	9	1	56.4
Гл. асистенти	36	11	6	13	6	-	48
Асистенти	14	5	3	2	4	-	47.07
Без академична длъжност	6	1	3	1	1	-	47.33
<b>Общо</b>	<b>99</b>	<b>18</b>	<b>18</b>	<b>26</b>	<b>29</b>	<b>8</b>	<b>53.48</b>

Общият брой на хабилитираните преподаватели е 43 а на нехабилитираните - 56.

Средната възраст на хабилитираните преподаватели е 62,50 г., а на нехабилитираните преподаватели – 47,46

Таблица 3.9.2

**Възrastова и квалификационна структура на академичния състав на ОТД**

Научно звание	Брой	Възrastов състав, броя					Средна възраст
		до 39 г.	40–49 г.	50–59 г.	60–69 г.	над 69 г.	
Професори	9	-	1	1	7	-	62.5
Доценти	22	1	3	9	9	-	56.45
Гл. ас.	35	11	5	13	6	-	48.17
Асистенти	14	5	3	2	4	-	47.07
Без академична длъжност	5	-	3	1	1	-	49.6
<b>Общо</b>	<b>85</b>	<b>17</b>	<b>15</b>	<b>26</b>	<b>27</b>	<b>-</b>	<b>52.76</b>

Общият брой на хабилитираните преподаватели на ОТД е 31 души, а на нехабилитираните на ОТД – 54 души.

Средната възраст на хабилитираните преподаватели на ОТД е 59.47 г., а на нехабилитираните преподаватели на ОТД – 48.28 г.

Таблица 3.10

**Справка  
за броя на хабилитираните преподаватели на основен трудов договор по катедри**

Катедри	Учебна година				
	2010 – 2011	2011 – 2012	2012 – 2013	2013-2014	2014-2015
Механика и математика	3	4	10	10	9
	5	8			
Информатика, визуални изкуства и комуникации	1	1	1	1	1
Ниско строителство	8	8	8	6	6
Строителни конструкции	3	4	3	3	3
Сградостроителство и архитектурни конструкции	2	6	-	2	2
	2	6	2		
Градоустройство, теория и история на архитектурата	6	7	6	5	5
Технология и мениджмънт на строителството	4	5	4	7	5
	2	2	2		
<b>ОБЩО</b>	<b>36</b>	<b>51</b>	<b>36</b>	<b>34</b>	<b>31</b>

**Средните резултатите**

от проведените анкети по групи въпроси от 1 до 8 за оценка качеството на обучението по специалностите "ССС" и „Архитектура” – март 2014 година

№	Наименование на въпросите	Резултати от проведените анкети в Строителния факултет		Резултати от проведените анкети в Архитектурния факултет	
		Студенти 55	Преподаватели 6	Студенти 111	Преподаватели 12
		Средна оценка	Средна оценка	Средна оценка	Средна оценка
1.	Как оценявате общо то ниво на студентите от вашата група по тази учебна дисциплина?	5.01	4.87	5.12	4.91
2.	Каква оценка на своето обучение бихте дали по следните характеристики?	5.05	5.45	5.23	5.31
3.	Дайте оценка за качеството на преподаването по следните признаци?	5.16	5.59	5.33	5.47
4.	Оценете равнището на преподаване според следните твърдения?	5.24	5.43	5.56	5.63
5.	В каква степен се използват следните форми на текущ контрол?	4.32	4.42	4.22	4.61
6.	Какви нагледни пособия и технически средства се използват в учебния процес и в каква степен?	4.41	4.52	4.09	4.89
7.	Реализирани ли са следните практически цели и в каква степен?	5.03	5.50	5.30	5.38
8.	Посочете дали в работата със студентите преподавателят реализира следното?	4.71	4.79	4.88	4.92
<b>Средна оценка</b>		<b>4.86</b>	<b>5.07</b>	<b>4.97</b>	<b>5.15</b>

**Резултати от проведените анкети**  
за оценка качеството на обслужването на студентите от обслужващите звена във  
двата факултета - март 2014 година

№	Наименование на обслужващите звена	Резултати от анкетите за обслужването в Строителния факултет	Резултати от анкетите за обслужването в Архитектурния Факултет
1.	Преподаватели и асистенти които не спазват приемното си време	10.90 %	10.81 %
2.	Студенти обиждани от преподавателите и асистентите	14.54 %	6.31 %
3.	Студенти подлагани на психически тормоз	10.90 %	5.41 %
4.	Студенти недоволни от събирането на таксите за обучение и общежитията.	69.09 %	39.63 %
5.	Студенти недоволни от обслужването в деканата	45.45 %	22.52 %
6.	Студенти недоволни от обслужването в студентска столова	56.36 %	26.13 %
7.	Студенти недоволни от обслужването в студентските общежития	67.27 %	45.95 %
8.	Студенти недоволни от обслужването в центъра по международно сътрудничество	38.18 %	23.42 %
9.	Студенти недоволни от обслужването в компютърния комплекс	16.36 %	9.91 %
10.	Студенти недоволни от обслужването в библиотеката	32.72 %	32.43 %
11.	Студенти недоволни от обслужването в кафе -закусвалните	29.09 %	25.22 %
12.	Студенти имали влошени междуличностни отношения	20.00 %	19.81 %

**Резултати от проведените анкети**  
с преподавателите и студентите за проучване на студентското мнение за  
качеството на преподаването им и оценка, която си дават преподавателите  
**март 2014 година**

№	Катедра / Име, презиме, фамилия	Средна оценка от преподавателя	Средна оценка от студентите	Период на анкетиране
	<b>Катедра: „ Математика и Механика”</b>			
1.	Теоретична механика- гл.ас инж.Петър Георгиев Греков- 101 и 102 група -ССС	5.15	4.69	III. 2014г.
2.	Строителна механика - I ас. инж.Владимир Дончев Матурски – 206 и 207 гр. - Архитектура	5.14	5.32	III. 2014г.
3.	Математически анализ - 2 – доц. Веселин Кънчев Кънчев- 103 група - ССС	4.39	5.02	III. 2014г.
	<b>Катедра: „Ниско строителство”- няма</b>	-	-	-
	<b>Катедра: „Строителни конструкции”</b>			
1.	Стоманобетон развитие на теорията и практиката - доц. д-р инж. Георги Димитров Георгиев- 306,308 и 409 групи - Архитектура	4.76	5.19	III. 2014г.
2.	Стоманени и дървени конструкции – доц. д-р инж. Тодор Димитров Георгиев – 306, 307,308 групи - Архитектура	4.48	4.67	III. 2014г.
3.	Дървени и пластмасови конструкции- гл. ас. инж. Венцислав Георгиев Йорданов – 401група - ССС	4.98	4.83	III. 2014г.
	<b>Катедра: „Технология и мениджмънт на строителството”</b>			
1.	Технология на строителното производство - доц.д-р инж. Офелия Кирилова Лазова - 301и 304 групи. – ССС	5.63	4.24	III. 2014г.
2.	Организация на строителството - гл. ас. инж. Владислава Гогова – Илиева – 403 група - ССС	5.03	5.53	III. 2014г.
3.	Организация на строителството - гл.ас. инж. Добрин Сотиров – 401 група - ССС	5.39	5.35	III. 2014г.
4.	Инженерни инсталации- гл.ас. инж. Борис Тодоров Николов- 201 и 202 групи - ССС	4.24	4.54	III 2014г.
	<b>Катедра: ”Информатика визуални</b>			



	<b>изкуства и комуникации”</b>			
1.	Рисуване - преп. Николай Томов Николов – 106 -107 група - Архитектура	5.53	5.01	III. 2014г.
2.	Английски език – преп. Надя Михайлова - Конярска – 106 -107 група - Архитектура	5.81	4.99	III. 2014г.
	<b>Катедра: „Градоустройство теория и история на архитектурата”</b>			
1.	Интериор – жил. сгради – ас.арх. Владимир Кирилов Дамянов - 306 и 307 групи -Архитектура	5.54	4.76	III. 2014г.
	<b>Катедра: „ Сградостроителство и архитектурни конструкции”</b>			
1.	Архитектурно проектиране – I жилищни сгради – доц. арх. Людмила Григориевна Александрова – 203гр. - САСС	5.47	4.99	III. 2014г.
2.	Сградостроителство и архитектура- гл. ас. арх. Димитър Иванов Никифоров – 107 група - Архитектура	3.79	3.95	III. 2014г.
3.	Архитектурни конструкции –II - гл. ас. арх. Ярослав Тодоров Рангелов – 306 и 307 групи - Архитектура	5.60	5.14	III. 2014г.
4.	Архитектурни конструкции I - гл. ас. арх. Пламен Генов Генов - 307 групи – Архитектура	6.00	5.53	III. 2014г.
5.	Обществени и аграрни сгради – гл. ас. арх. Елена Иванова Динева-307 и 308 гр- Арх	5.29	5.03	III. 2014г

**Забележка:** През учебната 2013/2014 година подлежат на атестиране 11 /единадесет/ преподаватели от катедрите: „Математика и физика” - един /1/, „Строителни конструкции” – един /1/, „Технология и мениджмънт на строителството” – един /1/ и „ Информатика визуални изкуства и комуникации ” - двама /2/, „ Градоустройство теория и история на архитектурата” - един /1/, „Сградостроителство и архитектурни конструкции” – петима /5/ и са обозначени с **жълт цвят**, за които са проведени анкети със студентите през месец март 2014 година.

## ГОДИШЕН ФИНАНСОВ ОТЧЕТ

за получените и изразходвани средства, отпуснати целево от държавния бюджет за присъщата на висшите училища научна или художествено-творческа дейност и издаване на учебници и научни трудове през 2014 г.

Дейности	Разпределение на субсидията по ПМС №3/15.01.2014г.	Получени средства от МОН	Средства прехвърлени от 2013 г.	Сключени договори	Стойност на сключените договори	Изплатени средства, към 31.12.2014 г.	Преходен остатък от 2015 г.
измерител	лева		броя		лева		
<b>ОБЩО:</b>	33103	33103	2000	32	35103	32003	3100
1. Научна и научно-изследователска дейност	28000	28000	2000	31	30000	26900	3100
1.1. Финансирани научно-изследователски проекти по сключени договори през 2014 г., в т.ч. по вид:	12200	12200	1000	17	13200	11500	1700
Проекти за научни изследвания или художествено-творческа дейност в областите на науката или изкуството, в които ДВУ подготвя студенти и докторанти;	12200	12200	1000	17	13200	11500	1700
Проекти за подготовка за участие в международни научни програми;	0	0	0	0	0	0	0
Допълнителна подкрепа към текущи научни проекти или проекти за художествено-творческа дейност, финансирани от национални или международни организации;	0	0	0	0	0	0	0
Проекти за частично финансиране на научни или творчески форуми;	0	0	0	0	0	0	0
Проекти за провеждане на културни мероприятия - концерти, изложби, постановки и др. появи, свързани с художествено-творческа дейност;	0	0	0	0	0	0	0
Инфраструктурни проекти за провеждане на качествени и конкурентноспособни научни изследвания;	0	0	0	0	0	0	0
1.2. Финансирани проекти по допълнителни споразумения към договори от предходни години.	15800	15800	1000	14	16800	15400	1400
1.3. Хонорари за оценка на проекти и отчети	0	0	0	0	0	0	0
1.4. Разходи "Текущо финансиране и подпомагане" по чл. 2а	0	0	0	0	0	0	0
2. Издаване на учебници и научни трудове	5103	5103	0	1	5103	5103	0

## Отпечатана учебна и научна литература през 2014 г.

№	автори/редактори	Заглавие	ISBN/ISSN
1	Козарев Б.	3D визуализации, 2-ро прераб. и доп. издание, ВСУ, 2014	978-954-331-050-0
2	Георгиев Г., Ст. Цветков	Методическо ръководство за разработване на курсов проект по стоманобетонни конструкции по Еврокод, част 2. ВСУ „Л. Каравелов“, 2014 - на CD	978-954-331-048-7
3	Георгиев Г., Ст. Цветков	Методическо ръководство за разработване на курсов проект по стоманобетонни конструкции по Еврокод, част 3. ВСУ „Л. Каравелов“, 2014 - на CD	978-954-331-049-4
4	Върбанова В.	Опазване на недвижимо архитектурно наследство, София, ВСУ, 2013	978-954-331-045-6
5	Славчев В.	Проектиране на мостови пътни плочи. Ръководство за проектиране, ВСУ, 2014	978-954-331-051-7
6	ред. В. Стоянов, Д. Партов	Доклади “XIV Международна научна конференция ВСУ’2014“ в 4 тома	1314-071X
7	Кисов Д., И. Георгиев	Усилване на стоманобетонни мостове с композитни материали, София, ВСУ, 2014	978-954-331-052-4
8	Власарев Д.	Устройствени и технологични структури за хранително-вкусовата промишленост на примера на малките и средни предприятия, София, ВСУ, 2014	978-954-331-053-1
9	Власарев Д.	Ръководство за учебна практика по градоустройство, София, ВСУ, 2014	978-954-331-055-5
10	Власарев Д.	Териториално-устройствено проектиране на сгради и комплекси на хранително-вкусовата промишленост, София, ВСУ, 2014	978-954-331-056-2
11	Даалов Б., В. Славчев	Ръководство за избор на предварителни сечения на греди за комбинирани стоманостоманобетонни мостове, София, ВСУ, 2014	978-954-331-054-8
12	Георгиев Г., Ст. Цветков	Ръководство за проектиране по специални стоманобетонни конструкции по Еврокодове, част 1; глава 1 и глава 2. ВСУ „Л. Каравелов“, 2014 - на CD-та, в 2 тома	978-954-331-058-6
13	Власарев Д.	Зелената система на малките производствени зони и микрорайони от земеделieto и хранителната промишленост, София, ВСУ, 2014	978-954-331-059-3

## Обобщено представяне на данните за докладите на ВСУ'2014

Тематични направления	отпечатани доклади				изнесени доклади			
	Общо	В т.ч. от ВСУ	От чужбина	От други ВУЗ, БАН и др.	Общо	В т.ч. от ВСУ	От чужбина	От други ВУЗ, БАН и др.
I. Архитектура. Градоустройство и урбанизъм. Изкуство и опазване на архитектурното наследство	82	27	21	34	40	16	8	16
II. Строителна механика. Строителни конструкции. Сеизмично инженерство	108	24	38	46	61	16	16	29
III. Геодезия. Геотехника. Транспортно, тунелно и хидротехническо строителство	33	8	10	15	20	8	4	8
IV. Строителни материали. Технология, организация и икономика на строителството. Строително право	37	11	9	17	28	11	2	15
V. Устойчиво строителство. Енергийна ефективност. Нулево-енергийни сгради. Екоинженеринг и екологична сигурност.	14	0	3	11	9	0	2	7
VI. Иновации в образованието. Електронно обучение в архитектурните и инженерните специалности.	4	4	0	0	2	2	0	0
<b>ОБЩО:</b>	<b>278</b>	<b>74</b>	<b>81</b>	<b>123</b>	<b>160</b>	<b>53</b>	<b>32</b>	<b>75</b>

Талица 5.4

## Сравнителна таблица на докладите и участниците на последните пет международни научни конференции на ВСУ

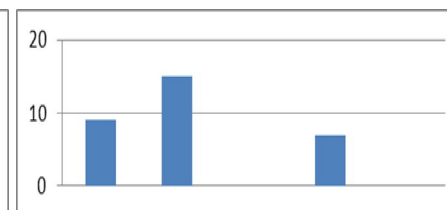
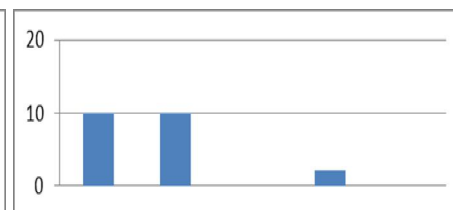
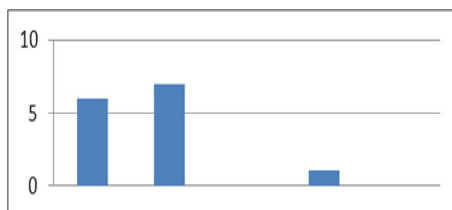
Показатели	ВСУ'2010	ВСУ'2011	ВСУ'2012	ВСУ'2013	ВСУ'2014
<b>Отпечатани доклади</b>	<b>205</b>	<b>228</b>	<b>212</b>	<b>288</b>	<b>278</b>
- в т.ч. от ВСУ	58	61	62	89	74
(докторанти от ВСУ)	(9)	(10)	(6)	(17*)	(11*)
- от чужбина	106	109	99	121	81
- от други ВУЗ и др.	41	58	51	78	123
<b>Изнесени доклади</b>	<b>75</b>	<b>80</b>	<b>71</b>	<b>110</b>	<b>160</b>
- в т.ч. от ВСУ	38	36	27	52	53
(докторанти от ВСУ)	(9)	(4)	(4)	(13*)	(9*)
- от чужбина	25	22	17	25	32
- от други ВУЗ и др.	12	22	27	33	75
<b>Участници</b>	<b>207</b>	<b>210</b>	<b>213</b>	<b>273</b>	<b>288</b>
- в т.ч. от ВСУ	56	58	66	81	56
(докторанти от ВСУ)	(9)	(5)	(6)	(15*)	(9*)
- от чужбина	84	73	73	88	126
- от други ВУЗ и др.	67	79	74	104	106

Таблица 5.5.1

## РЕАЛИЗАЦИЯ

на студентите, завършили през м. май 2014 година

Имена	Въпрос	Начин на попълване	брой на анкетите	ССС – бак. завършили 29 а-ни 17	САСС – бак. завършили 8 а-ни 8	ССС – маг. завършили 62 а-ни 28	А-ра – маг. завършили 37 а-ни 34
GSM, e-mail		текст на посоченото					
Работа	да - 1, не - 0	% , 100%=да		53,3%	12,5%	73,1%	47,1%
Съответствие	да - 2, отчасти - 1, не - 0 сам - 5, трудно -4, няма - 3, с помощ - 2, не искам - 1	% , 100%=да		22,7%	0,0%	68,2%	43,5%
Очаквания за работа		стълб		виж по-долу	виж по-долу	виж по-долу	виж по-долу
Съдействие от ВСУ	да - 1, не - 0	% , 100%=да		75,0%	75,0%	73,1%	46,9%
Продължаване на обучение кандидат за магистър	да - 1, не - 0	% , 100%=да		94,1%	100,0%	33,3%	33,3%
Добро образование във ВСУ	да - 1, не - 0	брой		16	8	3	6
Обща оценка на качеството	да - 1, не - 0	% , 100%=да		100,0%	75,0%	96,2%	86,7%
чужд език	да - 2, отчасти - 1, не - 0	мн.добра - 5, добра - 4, задоволителна - 3, слаба - 2	6-бална с-ма	5,025	4,65	5,27	4,65
компютър	да - 2, отчасти - 1, не - 0	6-бална с-ма	6-бална с-ма	3,625	3	3,08	2,59
работа в екип	да - 2, отчасти - 1, не - 0	6-бална с-ма	6-бална с-ма	4,875	3,75	5,04	3,59
творческо мислене	да - 2, отчасти - 1, не - 0	6-бална с-ма	6-бална с-ма	5,375	5	4,89	4,18
способност за ново	да - 2, отчасти - 1, не - 0	6-бална с-ма	6-бална с-ма	5,125	5	4,67	4,59
Препоръчване	да - 2, отчасти - 1, не - 0	6-бална с-ма	6-бална с-ма	5,29	5,75	5,54	5,24
	да - 1, не - 0	% , 100%=да		100,0%	50,0%	100,0%	83,3%



**РЕАЛИЗАЦИЯ**  
на студентите, завършили през ноември 2014 година

Въпрос	Начин на попълване		ССС – бак. завършили 53 а-ни 50	САСС – бак. завършили 18 а-ни 12	ССС – маг. завършили 10 а-ни 9	А-ра – маг. завършили 15 а-ни 15	ССС на англ. завършили 22 а-ни 14
Имена		брой на анкетите					
GSM, e-mail	текст на посоченото						
Работа	да - 1, не - 0	% , 100%=да	46,9%	8,3%	88,9%	28,6%	
Съответствие	да - 2, отчасти - 1, не - 0 сам - 5, трудно -4, няма - 3, с помощ - 2, не искам - 1	% , 100%=да	34,7%	0,0%	72,2%	31,8%	
Очаквания за работа		стълб	виж по-долу	виж по-долу	виж по-долу	виж по-долу	виж по-долу
Съдействие от ВСУ	да - 1, не - 0	% , 100%=да	71,7%	100,0%	55,6%	35,7%	57,1%
Продължаване на обучение	да - 1, не - 0	% , 100%=да	89,8%	100,0%	11,1%	15,4%	42,9%
кандидат за магистър	да - 1, не - 0	брой	44	12	1	1	
Добро образование във ВСУ	да - 1, не - 0	% , 100%=да	95,9%	100,0%	100,0%	78,6%	92,9%
Обща оценка на качеството	мн.добра - 5, добра - 4, задоволителна - 3, слаба - 2	6-бална с-ма	5,17	5,02	5,34	4,32	5,4
чужд език	да - 2, отчасти - 1, не - 0	6-бална с-ма	3,56	3	3,33	2,8	5,63
компютър	да - 2, отчасти - 1, не - 0	6-бална с-ма	4,68	4,17	4,44	4	6
работа в екип	да - 2, отчасти - 1, не - 0	6-бална с-ма	5,4	5	5,11	4,4	5,57
творческо мислене	да - 2, отчасти - 1, не - 0	6-бална с-ма	5,24	5,17	5,11	5,07	6
способност за ново	да - 2, отчасти - 1, не - 0	6-бална с-ма	5,71	5,67	5,56	5,47	6
Препоръчване	да - 1, не - 0	% , 100%=да	91,7%	75,0%	100,0%	66,7%	92,9%

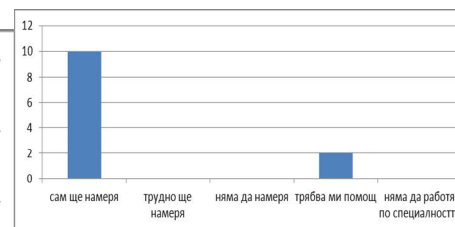
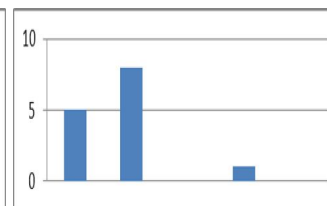
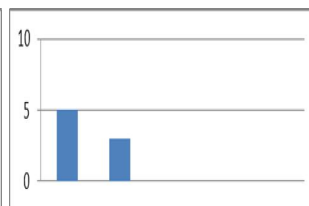
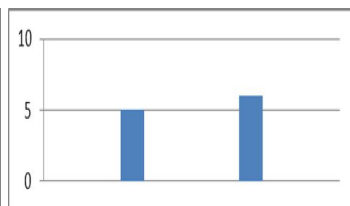
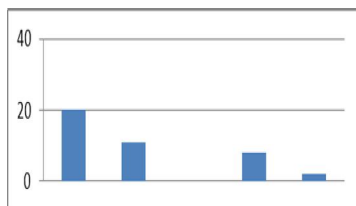


Таблица 5.6

**СПРАВКА**

за финансовите резултати на Център за професионално обучение към ВСУ за 2014 г.

№	Наименование на обучението	Брой обучени	Сума с ДДС лева	Общо лева без ДДС
<b>I. ПРИХОДИ</b>				
1.	Курсове по строителна специалност по част от професията, ЗБУТ (Длъжностно лице по безопасност и здраве; Координатор по безопасност и здраве; Контрол по качеството на СМР)	168	11685,00	9 737,50
2.	„Строителен техник 2013-2014 г.” Стр.и арх.	10	17250,00	14375,00
3.	„Стр. техник „Водно строителство ”	1		
4.	„Строителен техник 2014-2015 г. ”Стр.и арх.“	12		
<b>ПРИХОДИ ОБЩО</b>		<b>191</b>	<b>28935,00</b>	<b>24112,50</b>
<b>II. РАЗХОДИ</b>				
1.	20% ДДС за бюджета		4822,50	
2.	1,5% данък печалба от приходите без ДДС			361,68
3.	Хонорар преподаватели	13 бр.		4984,00
4.	Заплащане сътрудник по доп. споразумение			2 400,00
5.	Заплата ръководител ЦПО			6 547,44
6.	Застраховки лек автомобил на ЦПО (гр. отговорност и автокаска)			200,00
7.	Заредено гориво за нуждите на ЦПО			-
8.	Канцеларски работи			60,52
9.	Рекламни календари за 2014 г.			350,00
10.	Членски внос в АЛЦПОО( Асоциация на лицензираните центрове за професионално обучение) за 2014 г.			150,00
<b>РАЗХОДИ ОБЩО</b>			<b>4822,50</b>	<b>14903,64</b>

<b>СРАВНЕНИЕ</b>				
година	Брой обучени	Приходи без ДДС	Разходи	Печалба
2014 г.*	1910	24 112,50	14 903,64	9 208,86
2013 г.*	170	22 314,99	13 854,34	8 460,66
2012 г.	131	21 825,00	20 666,38	1 158,62

\* *Забележка:* През 2012 г. предлаганите цени на ЦПО са с около 12.5% по-високи от следващите.

## ИНВЕСТИЦИОННА ПРОГРАМА ЗА 2014 г.

№	Наименование на обекта и видовете мероприятия	Ориентиру въчна стойност	Срок	Начин на възлагане
<b>I.</b>	<b>Блок 1 – Административна сграда</b>	<b>28 500+7000</b>		
1.	Смяна на дограма на 4 етаж Изток- 24броя прозорци 2.05x2.65	Заедно с бл 4	По график	Изпълнено
2.	Обръщане около нова дограма вътре и вън и боядисване		По график	Работи се по завършването от вътре
3.	Пералня- вентилационна, предписана от ХЕИ		По график	Изпълнено
4.	Киносалон- доставка и монтаж на настилка	3600		Не изпълнено
5.	Текущ ремонт - ел., В и К,отопление		По график	Изпълнено
6.	Сваляне на тапети, шпакловка и боядисване на 2 етаж КК	600	При фин. възможност	Не изпълнено
<b>II.</b>	<b>Блок 2 -Учебен корпус</b>			
1.	Смяна на осветителните тела и монтаж на ЛЕД		При фин. възможност (М. юни)	Не изпълнено
2.	Кабинет 104 - нова подова настилка, шпакловка и боядисване		М. юни	Не изпълнено
3.	Сваляне на тапети, шпакловка и боядисване на коридор 1 етаж		М. април	Не изпълнено
4.	Ремонт на тоалетни в мазе		М. април	Не изпълнено
5.	Доставка и монтаж на врата към стълбище			
6.	Текущ ремонт - ел.,В и К,отопление	600	По график	Изпълнено
<b>III.</b>	<b>Блок 3 Студентско общежитие</b>			
1.	Шпакловка и боядисване на стълбище и коридори	<b>11052</b>	При фин. възможност	Изпълнено
2.	Ремонт на стая 206- изграждане на сан. възел, шпакловка, боя1 фаянс , настилка	<b>2500</b>	При фин. възможност	Изпълнено
3.	Ремонт на стая – Зъболекарски кабинет		М. май	Не изпълнено
4.	Текущ ремонт - ел., В и К,отопление 7 ап x 500 лв.	3500	По график	Изпълнено
5.	Закупуване на матраци и столове	Заедно с бл. 4 и бл. 5 41 400 лв.	М. юли	
<b>IV.</b>	<b>Блок 4 Студентско общежитие</b>			
1.	Смяна на дограма на общи части- фойета и стълбища	95206	По график	Изпълнено



2	Текущ ремонт-ел., В и К,отопление 12 ап. х 500 лв.	6000	По график	Изпълнено
3.	Закупуване на столове и матраци	Заедно с бл. 3 и бл. 5 15960 лв.	М. юни	Изпълнено
<b>V.</b>	<b>Блок 5 Студентско общежитие</b>			
1.	Изпълнение на проект за Енергийна ефективност		При фин. възможност	Не изпълнено
2	Текущ ремонт - ел., В и К,отопление 12 ап. х 500 лв.	6000	По график	Изпълнено
3.	Изграждане на сан. възел на 1 етаж	800	М. април	Не изпълнено
4.	Закупуване на матраци и столове		М. юни	Изпълнено
<b>VI.</b>	<b>Блок 6 Учебен корпус</b>			
1.	Смяна на настилка на 4 етаж ателиета	<b>12000</b>	При фин. възможност	Не изпълнено
2.	Текущ ремонт-ел., В и К,отопление	600	По график	Изпълнено
3.	Смяна на осветителните тела с ЛЕД		При фин. възможност	Неизпълнено
4.	Демонтаж на ламперии, шпакловка и боя по коридори и фойета		При фин. възможност	Не изпълнено
<b>VII.</b>	<b>Контролен технически пункт –</b> отводняване, изкърпване на настилка, топлоизолация на фургона ,покрив др.	<b>1000</b>	По график	Частично
<b>VIII.</b>	<b>Вътрешни пътища</b> - поддръжка, отводняване, почистване на шахти и канализация, снегопочистване, външно осветление, поддръжка на пътеката от КТП 2 до ж. п. прелез и др.		По график	Не изпълнено
<b>IX.</b>	<b>Външна ограда на ВСУ - западен сектор /към ГУСВ/</b>	<b>600</b>	По график	Изпълнено
	Организиране на видеонаблюдение на КПП бариера и стадиона		При фин. възможност	Не изпълнено
<b>X.</b>	<b>Енергийно стопанство</b>	<b>4500</b>	По график	Изпълнено
1.	Ремонт в котелната централа: - профилактика на котлите и на абонатни станции блок : - подмяна на помпи, кранове, частично на инсталациите, противопожарни щтрангове; - аварийни ремонти; - трансформатор -поддръжка	3000 1500		
<b>XI.</b>	<b>Студентски стол</b>			
1.	Доставка и монтаж на - ел. табло с електромер	650	По график	Изпълнено

2.	- водомери Оборудване, маси, столове, покривки	500	По график	Не изпълнено
3.	Текущ ремонт-ел.,ВиК,отопление	500	По график	Изпълнено
<b>XII.</b>	<b>ПБЗН – в изпълнение на Наредба № Из-2377 - изграждане на противопожарни системи - дозареждане на ППСр.</b>	<b>2800</b>	<b>При фин.възможност</b>	<b>Договор за проектиране</b>
<b>XIII.</b>	<b>Компютърен комплекс</b>	<b>32 940</b>		
1.	Закупуване на компютри, втора употреба, сървър, UPS, монитори, батерии и др.	20 940		Договор
2.	Плащане на такса интернет	12 000		Договор
3.	Изграждане на оптична подземна мрежа		При фин. възможност	Договор

**При заложен в Програмата 121 350 лв. са изпълнени 219 707 лв.**

**СПРАВКА**  
за наемателите на ВСУ „Л. Каравелов” - 2014 г.

№	Наемател	Договор №	Срок на договора	Обект
1.	„Ейч Ай Джи” Хинчовски инженеринг груп	79/18.05.2012	18.05.2015	Метален дъговиден склад – 300 кв. м.
2.	„Терм” ООД	72/02.05.2011	02.05.2018	Механична работилница – средна клетка – 140 кв.м.
3.	„Терм” ООД	77/17.05.2012	17.05.2015	Механична работилница – западна клетка 120 кв.м.
4.	ЕТ „Гергана Спасова”	27/01.03.2013	01.03.2018	Магазин бакалия – 90 кв.м обща площ и прилежаща открита площ – 62 кв.м.
5.	ЕТ „Елим – Д. Георгиев	238/21.10.2014	21.10.2017	Закусвалня кафе сладкарница – 215 кв. м.
6.	„ГАВРОШ ЕООД”	126/10.08.2012	10.08.2015	Закрита площ в стопанска сграда – 57 кв. м.
7.	„Кнауф България” ЕООД	101/05.06.2012	05.06.2015	УК, Блок 6 - Експериментална работилница - 67м2
8.	ЕТ „ВИК 96” - Р. Иванова	152/30.11.2012	30.12.2015	УК, Блок 6 - Фоайе пред книжарница – 42 кв. м.
9.	ЕТ „ВИК” 96 – Р. Иванова	15/30.01.2014	30.01.2017	Блок 6-Фоайе – Учебен корпус – 18 м2
10.	ЕТ „Орион Бургас”	200/ 06.10.04	06.10.2014	Кухня и столова – производствена площ – 153,78 м2, складова площ – 396,92 м2
11.	„Орион Кетъринг” ООД	139/13.09.2012	13.09.2015	Масивен склад с рампа южна клетка – 63 м2
12.	„Алми Строй” ООД	29/01.03.2013	01.03.2016	Открита складова площ – 300 кв.м.
13.	„АКУА ЕКСПРЕС” ЕООД	123/26.08.2011	26.08.2014	Масивен склад с рампа – трета клетка 72 кв. м.
14.	„Дия Арт” ЕООД	40/05.02.2014	05.02.2017	Блок 6-Учебни кабинети бл. „Б”, зала № 2 -112 кв. м., фоайе – 32 кв. м., помещение – 36 кв. м. общо 180 кв. м.
15.	„Армоконсулт – 2000” ООД	216/01.09.2014	01.09.2017	Кабинет в АС, IV-ти етаж – 30 м2

16.	„Интехстрой” ООД	73/01.04.2010	01.04.2015	Метален склад IV-та клетка – 144 м2
17.	Ефросина Спасова	122/26.08.2011	26.08.2014	УК, Блок 6 - приземен етаж - склад картофи – закрита складова площ – 52 м2
18.	ЕТ”ДОЛЧЕ ВИТА”	109/07.06.2012	07.06.2015	Закрита складова площ, блок 5, сутерен – 70 м2
19.	„ВИТОША – 05” ЕООД	145/26.10.2012	26.10.2015	Метален склад – III-та клетка-192 м2
20.	„Макс Телеком” ООД	148/08.11.2012	08.11.2015	Блок 5 - инсталиране на телекомуникационно съоръжение на покрив - 5 кв. м.
21.	Банка „ДСК” ЕАД	43/14.03.2013	14.03.2016	Блок 1 – Административен корпус –фоайе – банкомат - 4 кв. м.
22.	„Мобилтел ” ЕАД	151/30.11.2012	30.11.2015	УК, Блок 6 - Покривно пространство - телекомуникационно съоръжение – 20 кв. м.
23.	„Васил Йосифов – Маестро”	149/08.11.2012	08.11.2015	Метален склад – I -ва клетка -192 м2
24.	„КАЙ - 92” ЕООД	30/01.03.2013	01.03.2016	Кафе машина, АС, ет. 3
25.	„КАЙ - 92” ЕООД	31/01.03.2013	01.03.2016	Кафе машина, блок № 5, със закуски
26.	„СН ВЕНДИНГ ГРУП” ООД	35/05.03.2013	05.03.2016	Кафе машина, УК, блок 6, ет. 1, закуски
27.	„ДЕЛИСИЯ” ЕООД	156/07.12.2012	07.12.2015	Кафе машина, УБ № 6, ет.3
28.	„ДЕЛИСИЯ” ЕООД	157/07.12.2012	07.12.2015	Кафе машина, УБ № 6, ет.2
29.	„ВОДЕКС” ЕООД	121/30.05.2013	30.05.2016	Закрита складова площ, УК, блок 6 – 70 кв.м
30.	„Христов Трейд Консулт” ЕООД	234/02.10.2014	02.10.2017	Закрит склад с рампа – едноетажна сграда – 150 м2
<b>Обекти с изтичащ срок на наемни отношения</b>				
1.	ЕТ „Орион Бургас”	200/ 06.10.2004	06.10.2014	Кухня и столова – производствена площ – 153,78 м2, складова площ – 396,92 м2
2.	„АКУА ЕКСПРЕС” ЕООД	123/26.08.2011	26.08.2014	Масивен склад с рампа – трета клетка 72 кв. м.
3.	Ефросина Спасова	122/26.08.2011	26.08.2014	УК, Блок 6 - приземен етаж - склад картофи – закрита складова площ – 52 м2

**СПРАВКА**

за заетостта на студентските общежития при ВСУ "Л. Каравелов" към 31.12.2014 г.

**БЛОК №3**

етаж	брой стаи	легла	свободни	заети	редовни	други
1	8	24	6	18	15	3
2	15	34	13	21	12	9
3	12	36	11	25	16	9
<b>общо</b>	<b>35</b>	<b>94</b>	<b>30</b>	<b>64</b>	<b>43</b>	<b>21</b>

**БЛОК №4**

етаж	брой стаи	легла	свободни	заети	редовни	други
1	25	52	7	45	29	16
2	37	75	15	60	32	28
3	38	77	18	59	34	25
4	39	78	23	55	31	24
5	39	78	18	60	41	19
<b>общо</b>	<b>178</b>	<b>360</b>	<b>81</b>	<b>279</b>	<b>167</b>	<b>112</b>

**БЛОК №5**

етаж	брой стаи	легла	свободни	заети	редовни	други
1	3	6	1	5	4	1
2	39	78	15	63	53	10
3	38	77	15	62	47	15
4	39	78	17	61	44	17
5	38	77	39	38	27	11
<b>общо</b>	<b>157</b>	<b>316</b>	<b>87</b>	<b>229</b>	<b>175</b>	<b>54</b>

**ОБОБЩЕНА СПРАВКА**

за заетостта на студентските общежития при ВСУ към 31.12.2014 г.

блок	брой стаи	легла	свободни	заети	редовни	други
3	35	94	30	64	43	21
4	178	360	81	279	167	112
5	157	316	87	229	175	54
<b>общо</b>	<b>370</b>	<b>770</b>	<b>198</b>	<b>572</b>	<b>385</b>	<b>187</b>

**Отчет**  
за касовото изпълнение на бюджета на ВСУ „Л. Каравелов”  
към 31.12.2014 г.

I. ПРИХОДИ			Уточнен план	Отчет
§§	под-§§	Наименование на Приходите	2014	2014
<b>24-00</b>	<b>Приходи и доходи от собственост</b>		2 282 520	2 151 490
	24-04	нетни приходи от продажби на <b>услуги, стоки и продукция</b>	1 600 000	1 473 225
	24-05	приходи от <b>наеми на имущество</b>	682 520	678 265
<b>28-00</b>	<b>Глоби, санкции и наказателни лихви</b>		5 000	2 224
	28-02	<b>глоби</b> , санкции, неустойки, наказателни лихви, обезщетения и начети	5 000	2 224
<b>36-00</b>	<b>Други неданъчни приходи</b>		25 534	24 234
	36-01	<b>Курсови разлики</b>	-212	-212
	36-12	Получени <b>други застрахователни обезщетения</b>	20 546	20 546
	36-19	<b>други</b> неданъчни приходи	5 200	3 900
<b>37-00</b>	<b>Внесени ДДС и други данъци върху продажбите</b>		-73 054	-73 054
	37-01	внесен <b>ДДС</b> (-)	-68 020	-68 020
	37-02	внесен <b>данък върху приходите от стопанска дейност</b> на бюджетните предприятия (-)	-5 034	-5 034
<b>45-00</b>	<b>Помощи, дарения и други безвъзмездно получени суми от страната</b>		4 000	3 290
	45-01	<b>текущи</b> дарения, помощи и други безвъзмездно получени суми <b>от страната</b>	4 000	3 290
	99-99	I. ОБЩО ПРИХОДИ	2 244 000	2 108 184

II. РАЗХОДИ			Уточнен план	Отчет
§§	подпараграфи		2014	2014
	код на дейността	РЕКАПИТУЛАЦИЯ НА ДЕЙНОСТИТЕ ПО ПАРАГРАФИ И ПОДПАРАГРАФИ		
<b>01-00</b>	<b>Заплати и възнаграждения за персонала, нает по трудови и служебни правоотношения</b>		2 168 383	2 168 383
	01-01	заплати и възнаграждения на персонала нает по <b>трудо</b> ви правоотношения	2 168 383	2 168 383
<b>02-00</b>	<b>Други възнаграждения и плащания за персонала</b>		286 209	285 979

	02-02	за персонал по <i>извънтрудови правоотношения</i>	153 596	153 366
	02-05	изплатени суми от <i>СБКО за облекло и други</i> на персонала, с характер на възнаграждение	41 666	41 666
	02-08	<i>обещетения</i> за персонала, с характер на възнаграждение	90 947	90 947
<b>05-00</b>	<b>Задължителни осигурителни вноски от работодатели</b>		386 189	386 189
	05-51	осигурителни вноски от работодатели за <i>Държавното обществено осигуряване (ДОО)</i>	253 416	253 416
	05-60	<i>Здравно-осигурителни вноски</i> от работодатели	107 814	107 814
	05-80	вноски за <i>допълнително задължително осигуряване от работодатели</i>	24 959	24 959
<b>10-00</b>	<b>Издръжка</b>		971 030	954 033
	10-11	храна	4 000	3 769
	10-13	постелен инвентар и облекло	4 841	4 841
	10-14	учебни и научно-изследователски разходи и книги за библиотеките	6 800	6 600
	10-15	материали	66 368	66 162
	10-16	вода, горива и енергия	626 163	621 729
	10-20	разходи за <i>външни услуги</i>	118 843	108 380
	10-30	текущ ремонт	120 672	119 671
	10-51	командировки <i>в страната</i>	9 157	9 006
	10-52	краткосрочни командировки <i>в чужбина</i>	6 496	6 491
	10-62	разходи за <i>застраховки</i>	4 134	4 134
	10-69	<i>други</i> финансови услуги	256	210
	10-92	разходи за глоби, неустойки, наказателни лихви и съдебни обезщетения	2 300	2 218
	10-98	други разходи, неklasифицирани в другите параграфи и подпараграфи	1 000	822
<b>19-00</b>	<b>Платени данъци, такси и др.</b>		134 187	134 077
	19-01	Платени държавни данъци, такси и др.	18 000	17 934
	19-81	Платени общински данъци, такси и др.	116 187	116 143
<b>40-00</b>	<b>Стипендии</b>		57 942	56 612
<b>42-00</b>	<b>Текущи трансфери за домакинства</b>		500	400
<b>46-00</b>	<b>Разходи за членски внос и участие в нетърговски организации</b>		3 600	3 111
<b>52-00</b>	<b>Придобиване на дълготрайни материални активи</b>		258 000	243 325
	52-01	придобиване на <i>компютри и хардуер</i>	3 000	2 740
	52-03	придобиване на <i>друго оборудване, машини и съоръжения</i>	255 000	240 585
	99-99	<b>II. ОБЩО РАЗХОДИ РЕКАПИТУЛАЦИЯ</b>	4 266 040	4 232 109